



★ LA
GUINQUETTE
★ DU CANAL ★

Organiser vos événements aux Puces du Canal
Cité de l'objet et des Cultures

Les Puces du Canal

Un musée à ciel ouvert depuis 25 ans

Installées à Villeurbanne depuis 25 ans, elles sont un véritable paradis pour les chineurs et amateurs d'objets anciens.

Ce melting-pot de styles et de genres fait le succès de ce tout premier marché aux puces en Auvergne-Rhône-Alpes.

Les Puces sont un rendez-vous pour les sorties des lyonnais mais aussi des touristes.

Elles réunissent 10.000 visiteurs et 600 exposants par week end.



Un projet commun

Le Chapiteau du «tout est possible»

«Aller aux Puces»

C'est plonger dans les armoires de sa grand mère, écouter les vinyls de son enfance et suivre son envie. Cette démarche s'inscrit dans la durée avec l'acquisition d'un chapiteau qui a fait toute sa carrière dans le cirque pour prendre sa retraite aux Puces.

Cette année, nous avons décidé de lui donner un coup de jeune afin qu'il devienne un lieu incontournable de l'événementiel et de la culture.

Il est prêt à vous accueillir et à vous faire vivre des moments inoubliables. Un espace original et atypique liant passé, présent et futur.

Que le spectacle commence !



Le Chapiteau du Canal

Un lieu spectaculaire et magique
qui s'adapte à vos besoins

SURFACE
DE 1.000 M²

CAPACITÉ
50 À 2.500
PERSONNES

SUR-MESURE
MODULABLE

NOS DOMAINES D'INTERVENTION



Événement privé

Anniversaire
Mariage
Cousinade
Etc.



Événement d'entreprise

Conférence
Teambuilding
Vente d'usine
Etc.



Événement caritatif

Ventes aux enchères
Forum d'associations
Levée de fonds
Etc.



Événement grand public

Salon
Festival
Théâtre
Soirée concerts

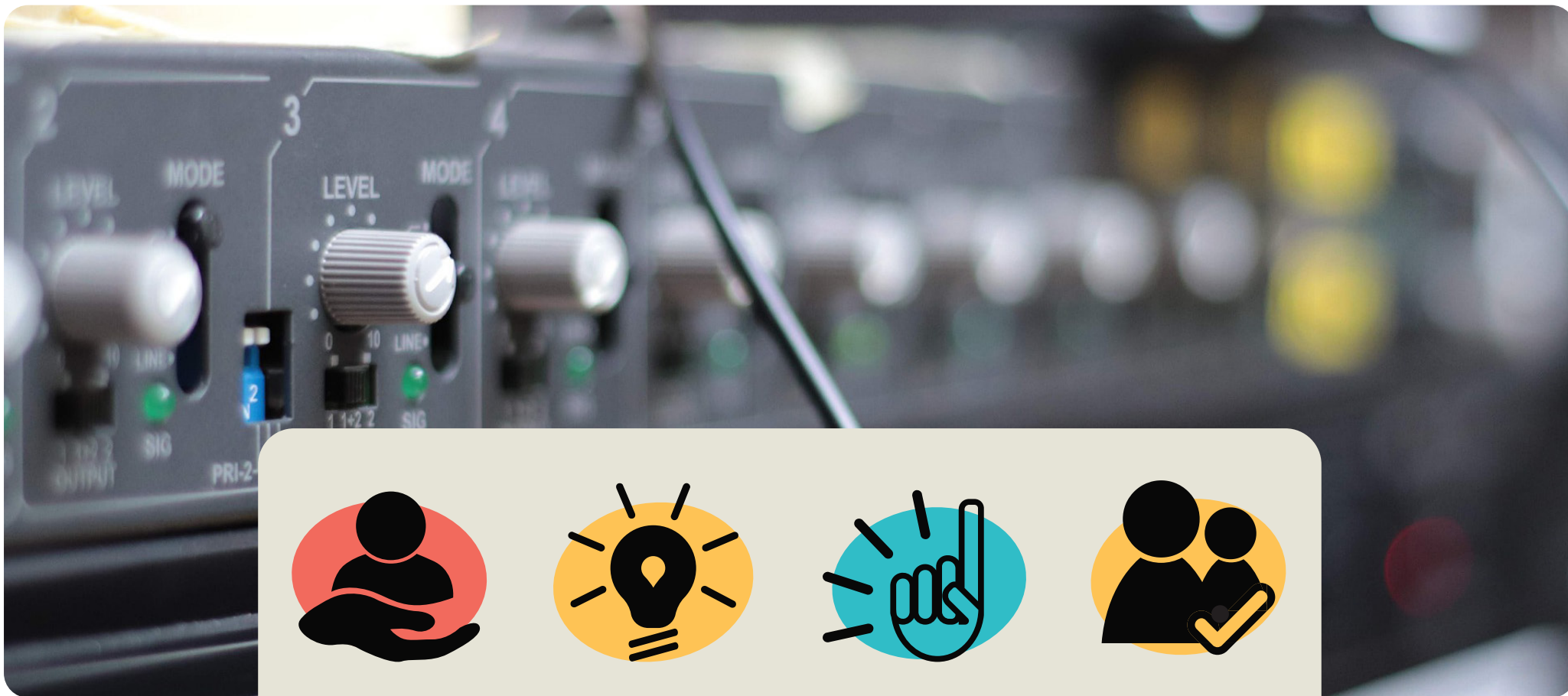
ANIMATIONS
SUR-MESURE

DÉCOR
ADAPTÉ À
VOTRE
THÈME

PROPOSITION
ARTISTIQUE

Une équipe événementielle

Qualifiée et créative rien que pour vous !



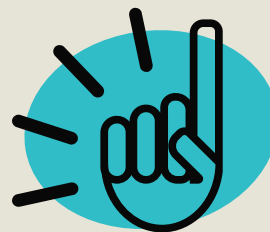
Définition de vos besoins

et de vos contraintes avec un chef de projet qualifié.



Proposition et choix

d'animations, de scénographies, de programmations, de prestations.



Personnalisation de l'événement

pour un projet à la carte qui vous ressemble vraiment.



Mise à disposition

d'une équipe technique, service de sécurité et plan de communication.

Les petits plus

Qui font la différence !

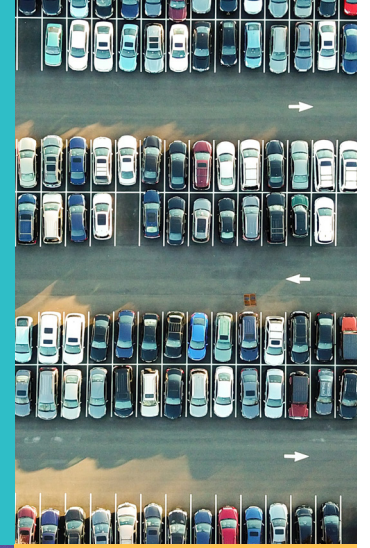
**2^{ÈME} MARCHÉ
AUX PUCES
DE FRANCE**



**PLUS DE
400
MARCHANDS**



**PARKING
DE 800
PLACES**



**SHOP
LOCAL**

**VALEURS
ÉCO-
RESPONSABLE**



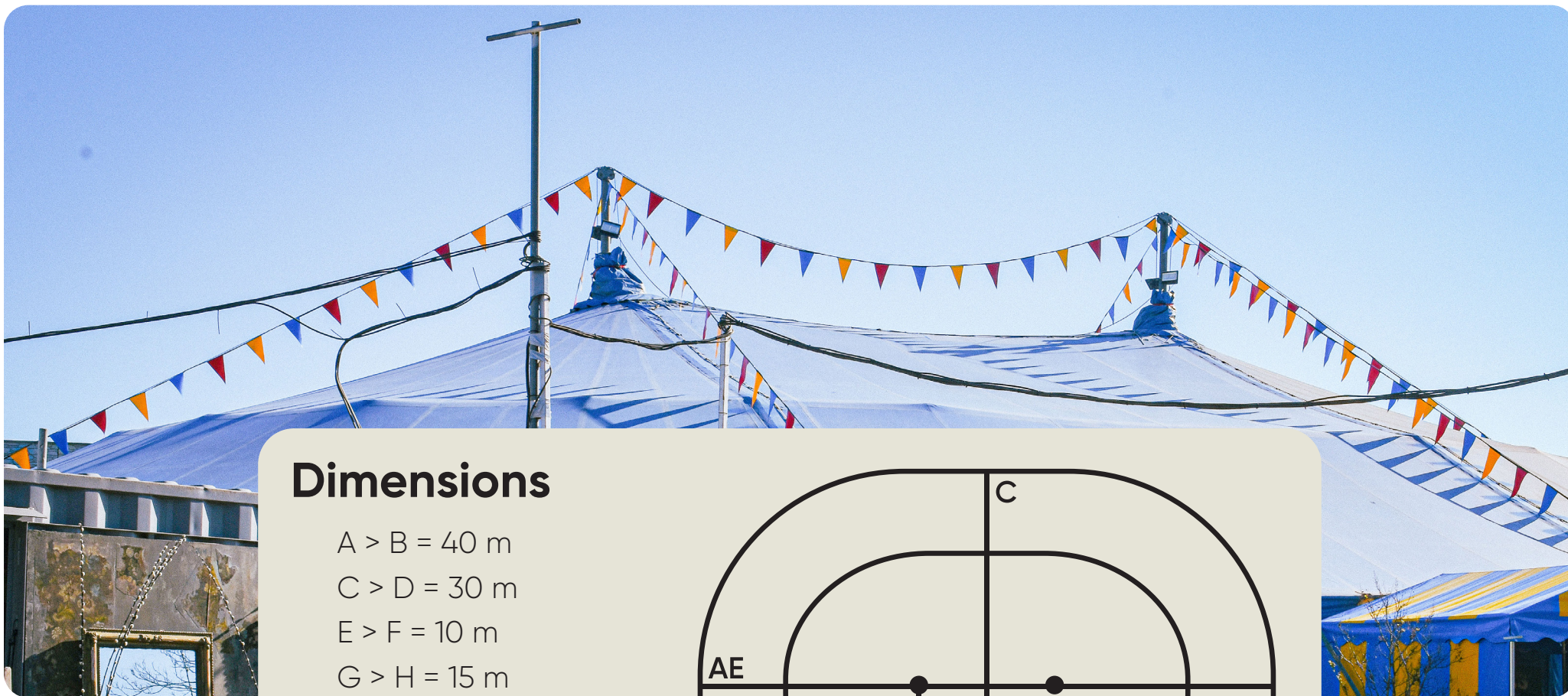
**UNIVERS DU
VINTAGE ET
DE L'ANTIQUITÉ**



**WIFI
SOUS LE
CHAPITEAU**

Un espace atypique

Laissez place à votre créativité



Dimensions

$A > B = 40 \text{ m}$

$C > D = 30 \text{ m}$

$E > F = 10 \text{ m}$

$G > H = 15 \text{ m}$

$G > I = 8 \text{ m}$

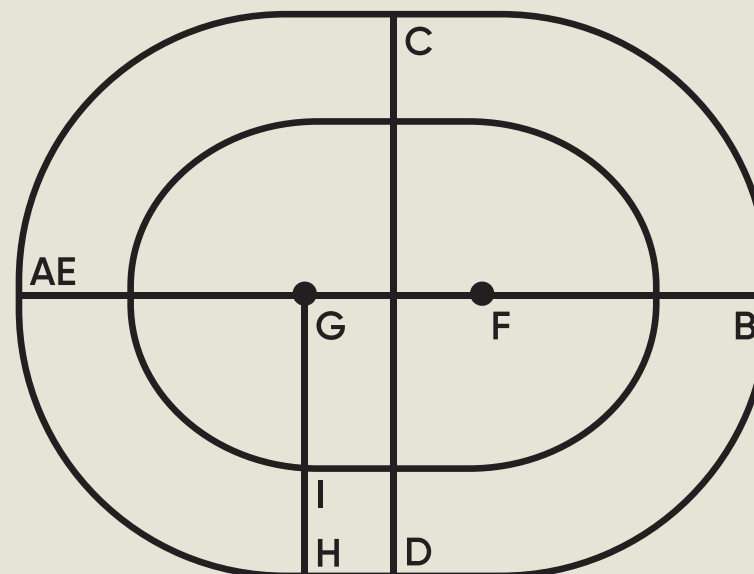
$G > F = 10 \text{ m}$

Hauteur sous faîtage :

8m maxi, 5m mini

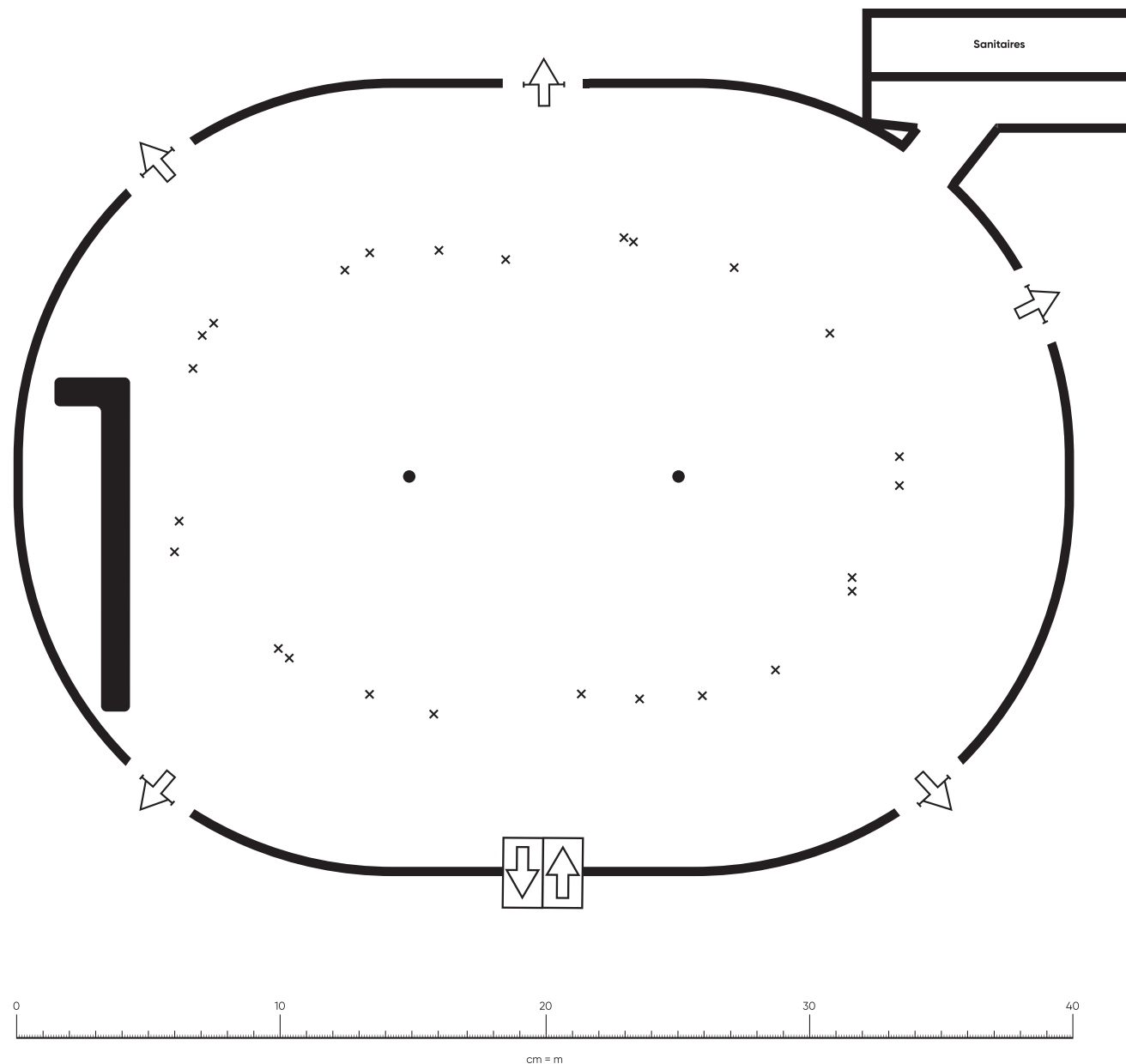
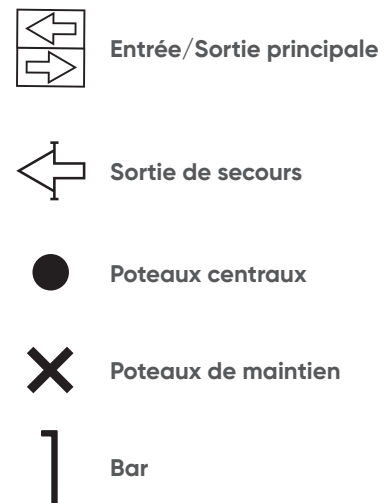
5 portes, 5 entrées possible

1 scène de 30 m^2



Aspects techniques

Le chapiteau vide



• Surface totale : 1006,5 m²

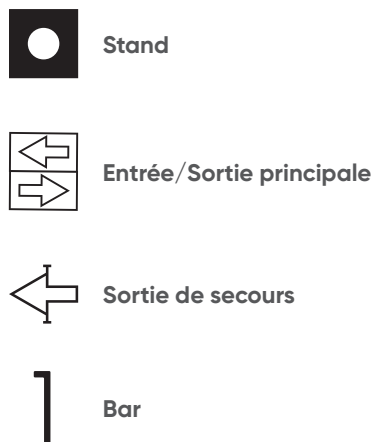
Aspects techniques

Location pro

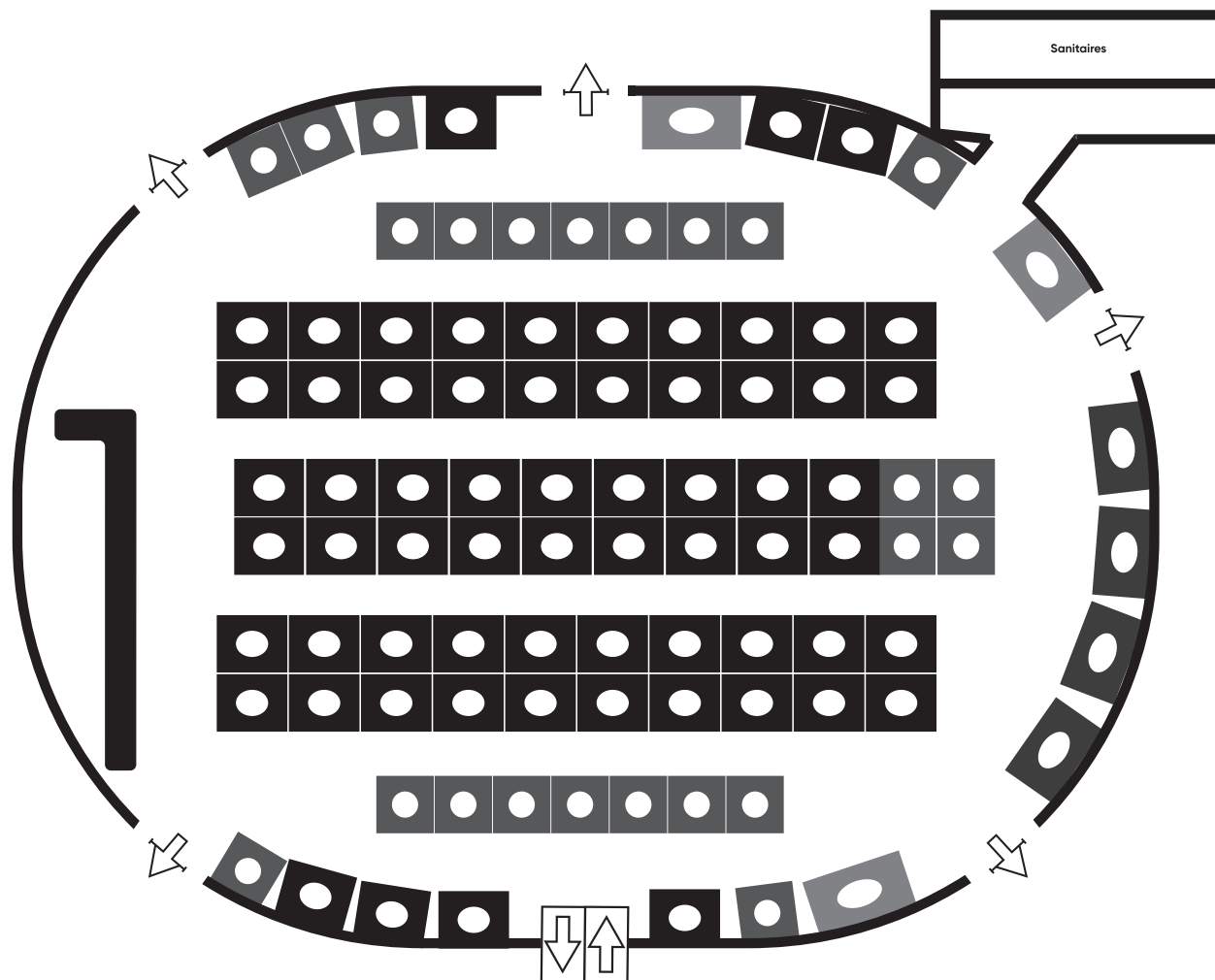
Un chapiteau :

- Accessible jusqu'à ses portes en camion
- Équipé de plans inclinés pour faciliter l'entrée et la sortie des chariots
- Disposant d'une surface modulable au besoin

Légende :



Exemple de disposition :



• Surface totale : 1006,5 m²

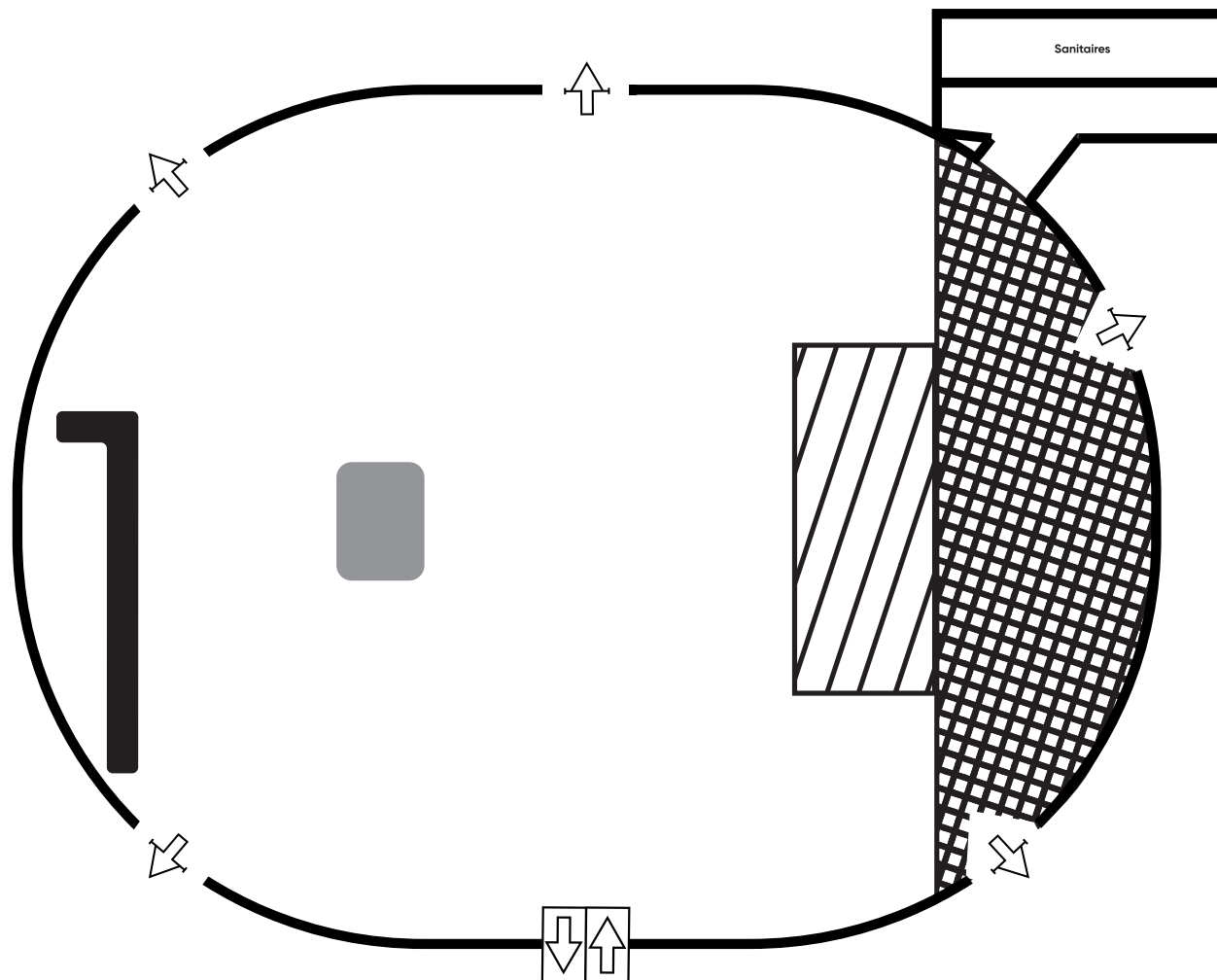
Aspects techniques

Concert debout

Légende :



Exemple de disposition :



• Surface totale : 1006,5 m²

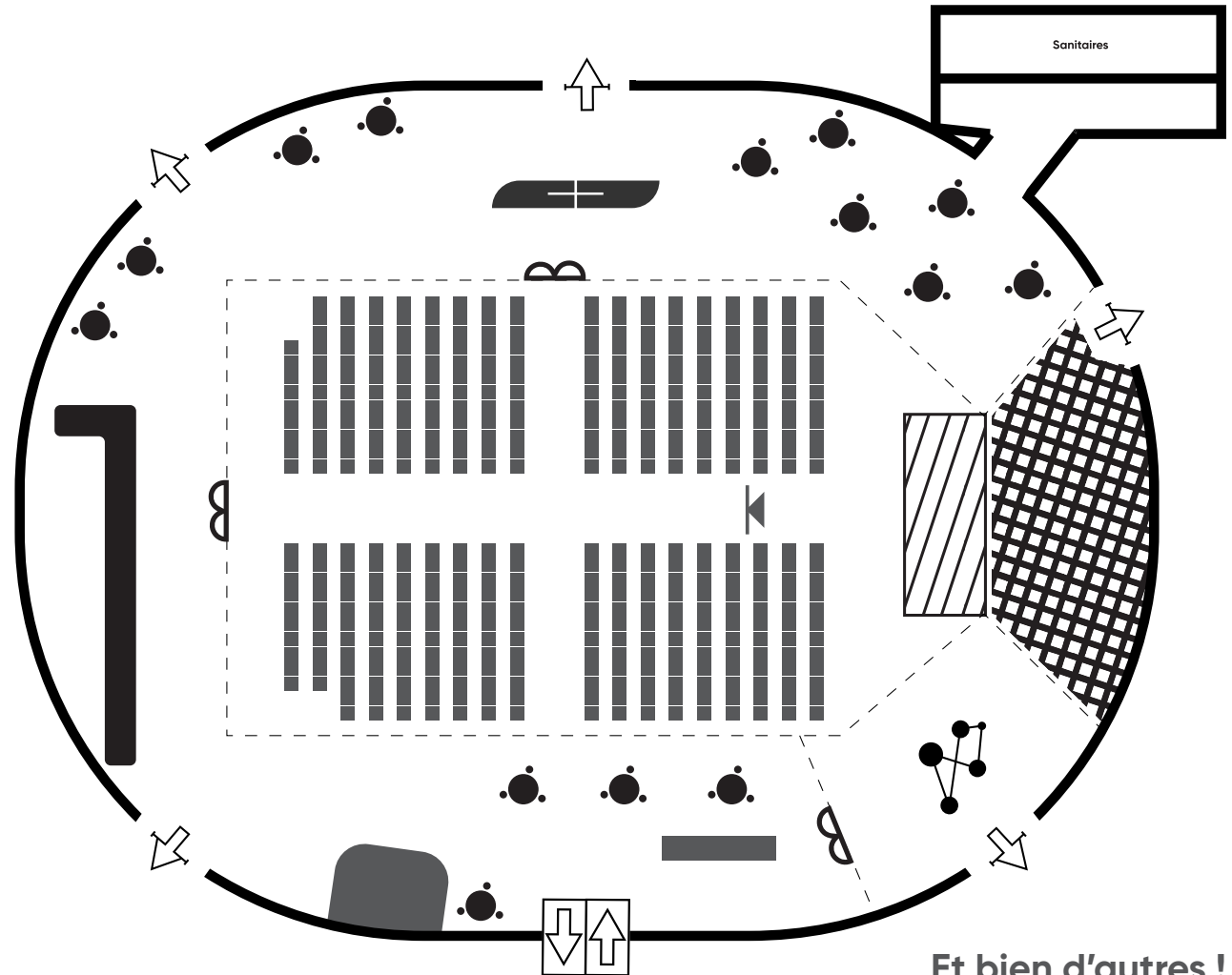
Aspects techniques

Séminaire d'entreprise

Légende :

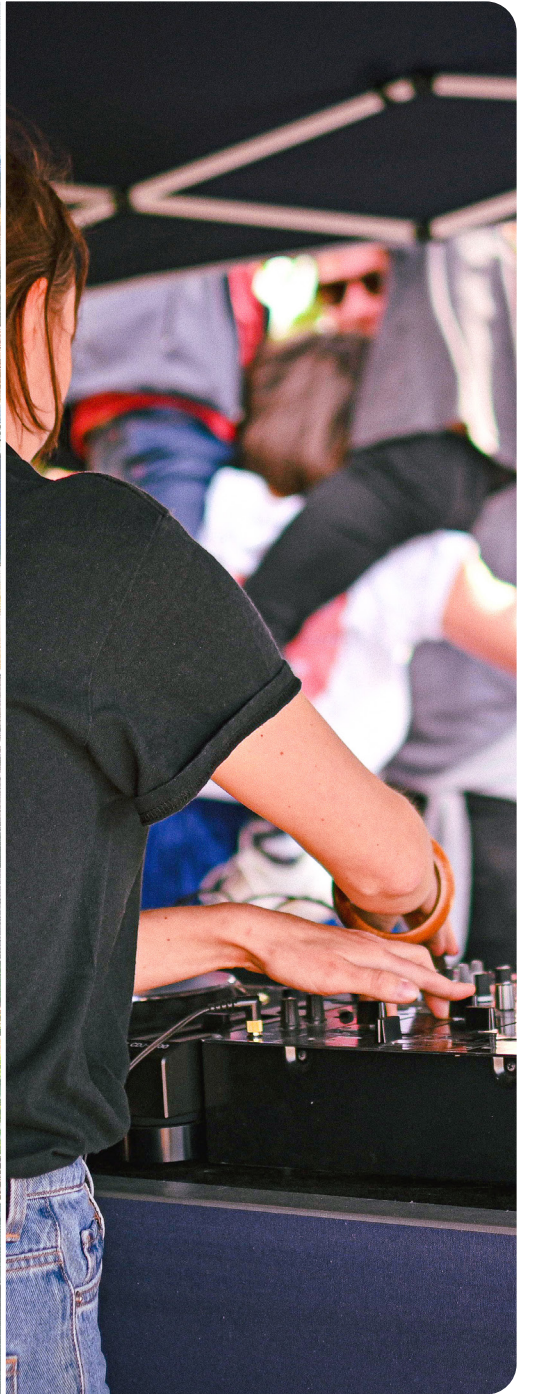
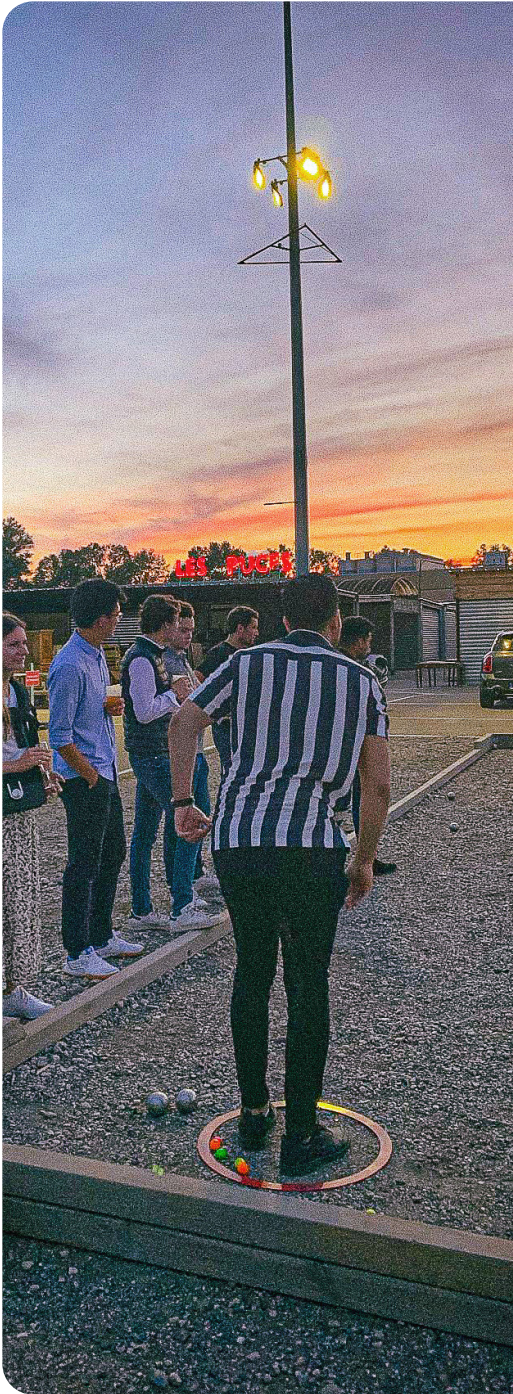
-  Entrée/Sortie principale
-  Sortie de secours/Entrée
-  Vestiaire
-  Scène
-  Loge
-  Table haute
-  Buffet/Espace traiteur
-  Table/Espace café
-  Projecteur
-  Porte/accès
-  Espace Networking
-  Bar

Exemple de disposition :



• Surface totale : 1006,5 m²

Et bien d'autres !



Le clou du spectacle

La Guinguette du Canal

★ LA ★
★ GUINGUETTE ★
★ DU CANAL ★

Juste à côté du chapiteau, une terrasse, des tables, des chaises, un barbecue, des guirlandes lumineuses, une ambiance sympathique et chaleureuse. Un lieu tout équipé pour vous sentir chez vous !

La Guinguette du Canal est le lieu idéal pour vous recevoir de début avril à fin septembre. Elle vous propose une restauration variée et de qualité, sur mesure, allant de la barquette de frites aux petits fours.



+ DE 250
PLACES



Nos références

Nous font confiance



Vous aimeriez privatizer le lieu ?

Nous pouvons en discuter

CONTACT




chapiteau@pucesducanal.com

06 80 31 14 65

SITE INTERNET

www.pucesducanal.com/chapiteau

LOCALISATION

-  STATION VÉLO'V À 5MN
-  BUS 37/7 ARRÊT PUCES DU CANAL
-  PARKING 800 PLACES

